



# Le groupe Thales

## Un monde de plus en plus ouvert

- Mobilité des personnes
- Flux croissant des capitaux, des biens, des services et des données
- Rôle critique des réseaux



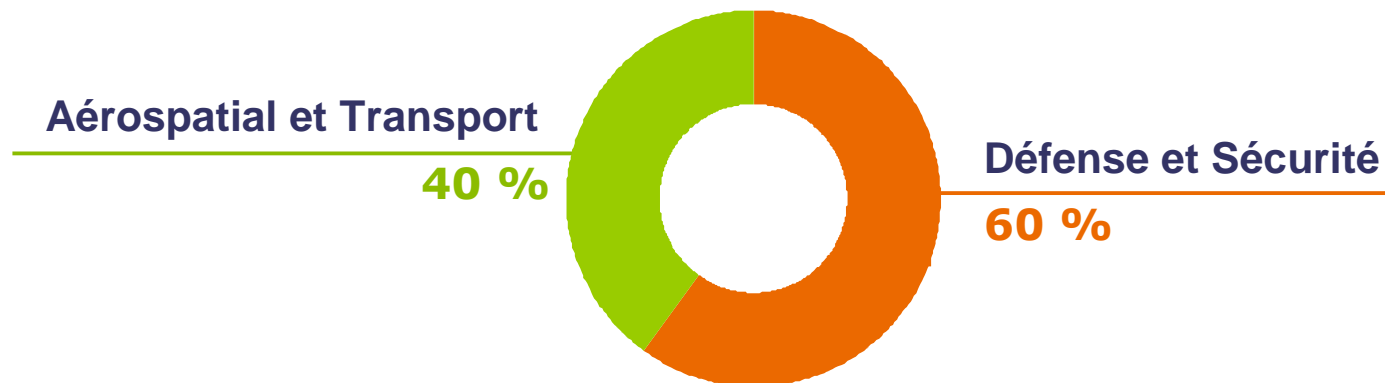
## Un monde plus complexe et plus vulnérable

- Nouvelles menaces : terrorisme, conflits « asymétriques », cybercriminalité, etc.
- Nouveaux risques systémiques : interconnexion croissante des économies, des réseaux, etc.

**Un besoin croissant de sûreté et de sécurité des États,  
des opérateurs d'infrastructures et des citoyens**

**Une entreprise mondiale de 68 000 personnes  
et 12,9 milliards d'euros de revenus**

- ◆ **Des solutions pour aider nos clients à :**
  - Fiabiliser et sécuriser
  - Surveiller et contrôler
  - Protéger et défendre
- ◆ **Dans deux grands domaines**



**Thales, un partenaire fiable et pérenne  
présent dans 50 pays**

# Défense et Sécurité

**Une gamme exceptionnelle  
d'équipements, de systèmes  
et de services pour les  
forces de sécurité militaires  
et civiles**

[www.thalesgroup.com](http://www.thalesgroup.com)



## Défense

- ◆ **Aux côtés des forces armées**
  - Air, Terre, Mer, Interarmées
- ◆ **Pour les accompagner dans leurs missions**
  - Détection et identification des menaces
  - Circulation de l'information
  - Prise de décision
  - Contrôle des engagements
  - Mise en œuvre de réponses adaptées
- ◆ **Dans un temps limité et avec une fiabilité maximale**
  - Pour une efficacité optimale en facilitant la coordination des opérations interarmées ou en coalition



**Des solutions et des services interopérables et évolutifs  
au cœur des besoins opérationnels**



## Présence sur tout type de plateformes



Pilote d'hélicoptère de combat **Tigre** équipé du viseur de casque **TopOwl**.



Senseurs et systèmes pour les sous-marins britanniques **Astute**.



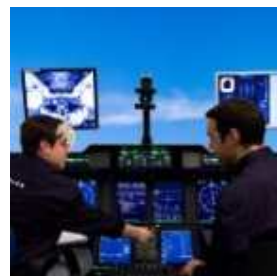
Radar **RBE2** du **Rafale**, avion de combat omnirôle.



Frégates multimissions **FREMM** équipés du radar **Herakles**.



Le **Hawkei** : véhicule blindé léger de nouvelle génération.



Banc de test du système de gestion de vol de l'**A400M**.



Co-maître d'œuvre du programme de porte-avions britanniques **CVF**.

## Systemes



Drone  
**Watchkeeper.**



Système de communication par satellite  
**Syracuse III.**



**Flexnet**, première radio logicielle disponible sur le marché international.



Système de communication et d'information pour le QG tactique de l'**ISAF** en Afghanistan.



**Sophie MF**, version portable de la gamme d'équipements de reconnaissance



Commandement et conduite des opérations aériennes **ACCS LOC 1** de l'Otan.

## Equipements



Sonar **2087.**



Missile sol-air **SAMP-T** (Sol-Air Moyenne Portée Terrestre).



Radar 3D de défense aérienne **Ground Master 400.**



Nacelle de désignation multifonction **Damocles.**

## Sécurité

- ◆ **Au service des États, des institutions et des opérateurs civils**
- ◆ **Afin de protéger**
  - Les infrastructures critiques et les frontières
  - Les systèmes d'information critiques
  - Les données sensibles
- ◆ **Grâce à des solutions intégrées et résilientes**



**Une approche globale au service de la sécurité  
des États et des citoyens**





**Thales Hypervisor**,  
plateforme de supervision  
pour les  
grandes infrastructures  
critiques et  
les mégaloilles.



Sécurité des aéroports  
de Dubaï et Doha.



Protection du territoire  
et de l'espace maritime.



Banques et places  
boursières sécurisent  
leurs transactions grâce  
à Thales.

# Aérospatial et Transport

Aider les opérateurs à  
améliorer l'efficacité, la  
fiabilité et la sûreté des  
échanges et des transports

[www.thalesgroup.com](http://www.thalesgroup.com)



## Aéronautique

- ◆ Au service des avionneurs, des compagnies aériennes et des administrations de l'aviation civile
- ◆ Pour répondre à leur besoin permanent d'amélioration de la sûreté et l'efficacité du trafic aérien
  - Seul industriel à la fois leader des équipements électroniques à bord des avions et des systèmes au sol (navigation, contrôle, simulation)
  - Présence de bout en bout sur toute la chaîne de sécurité d'un plan de vol, dans des environnements complexes et saturés
  - Un rôle clé dans les programmes du futur



**Présent sur tout type d'aéronef civil et militaire  
et sur les nouveaux programmes des grands avionneurs**



Fournisseur de systèmes avioniques des grands constructeurs tels qu'Airbus, Boeing, Dassault.



Simulateurs de vol, pour avions et hélicoptères, civils et militaires.



Présent dans les cabines des passagers : multimédia de bord, éclairage...



Suite avionique *TopDeck* pour les hélicoptères de dernière génération.



Centres de contrôle du trafic aérien.



Radars de surveillance du trafic aérien.

## Espace

- ◆ Acteur majeur, via Thales Alenia Space
- ◆ Au service des opérateurs de satellites, des agences spatiales, des États et des clients militaires
- ◆ Pour les aider à concevoir, développer et déployer des infrastructures orbitales et les segments sol
- ◆ Dans les télécommunications, l'observation de la Terre, la navigation et la science



**Au cœur des grands programmes civils et militaires**





### Télécommunications

Systèmes civils, militaires et duaux.

#### Plateforme Spacebus pour satellites géostationnaires:

*Yamal 401 & 402, Arabsat 5C & 6Bm  
Eutelsat W3C, W6A, W3D, Apstar 7,  
Athena-Fidus, Sicral 2*

#### Charges utiles:

*Telkom3, Redsat, Arsat-1*



### Infrastructures orbitales

Station Spatiale Internationale



### Télécommunications

Civiles - mobiles

#### Constellations de satellite en orbite basse

*Iridium Next, Globalstar, O3b*



### Science

*ExoMars, Herschel & Planck,  
Corot*



### Observation de la Terre

Systèmes civils, militaires et duaux.

*Meteosat 1ère, 2ème & 3ème  
générations ; Helios, CSO, Pleiades,  
Cosmo SkyMed, Sentinels*



### Navigation

*EGNOS, Galileo*

## Transport

- ◆ Au service des opérateurs de transport terrestre
- ◆ Pour les aider à exploiter au mieux leurs infrastructures ferroviaires et routières, en matière de :
  - Sûreté de fonctionnement
  - Efficacité opérationnelle
  - Services aux passagers
- ◆ Grâce à des systèmes de :
  - Signalisation pour grandes lignes et réseaux urbains
  - Communication et supervision
  - Billettique



**Augmenter sans cesse la sécurité des voyageurs  
et l'efficacité du transport terrestre**



Signalisation des réseaux urbains.



Centres de contrôle opérationnels des réseaux ferroviaires.



Systèmes de billettique.



Signalisation des grandes lignes ferroviaires.

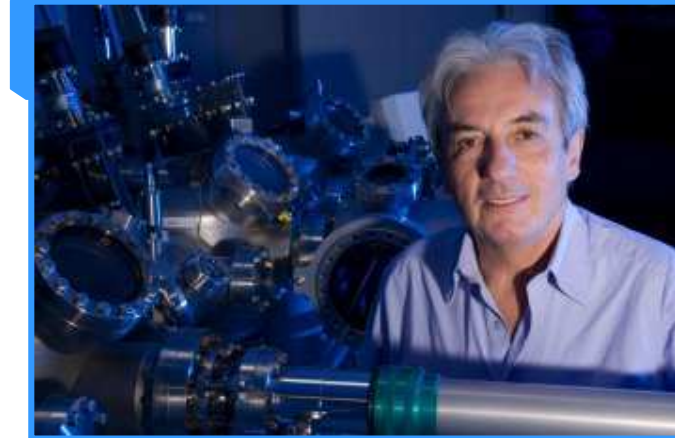


Une envergure mondiale,  
Une expertise locale

**68 000** collaborateurs dans  
**50** pays

## Un engagement fort

- ◆ R & D = env. 20 % des revenus
- ◆ Des domaines techniques clés
  - Maîtrise des systèmes complexes
  - Matériel (ou technologie des capteurs)
  - Logiciel
  - Algorithmes et aide à la décision
- ◆ Une recherche ouverte
  - Un réseau international de laboratoires
  - Coopération avec des universités et des laboratoires de recherche publics dans le monde entier
- ◆ Une politique produit réduisant les cycles de développement et les risques



Albert Fert, directeur scientifique de l'Unité Mixte de physique CNRS-Thales et prix Nobel de physique 2007.

Inventer aujourd'hui les produits de demain



## Anticiper et répondre à leurs besoins

- ◆ Un réseau d'experts, de commerciaux grands comptes et de centres industriels

## Les accompagner

- ◆ En faisant preuve d'écoute et de réactivité
- ◆ Par une culture de coopération industrielle et technique
- ◆ Et des services tout au long du cycle de vie des solutions vendues

## Tenir nos engagements

- ◆ Grâce à des processus clairs
- ◆ Mesurer la performance et la satisfaction client



Bâtir un partenariat pérenne avec nos clients

**Des équipes multiculturelles unies par des valeurs communes**

**Un haut niveau de compétence technique**

- ◆ **Un tiers des collaborateurs dédiés à l'innovation**

**Une culture fondée sur le partage d'expérience, l'esprit d'équipe et l'intégrité**



**Expertise et diversité**

## Une démarche inscrite dans une logique de performance et de management des risques

### ◆ Fondée sur un dispositif cohérent :

- Un Code d'Éthique adossé à une organisation dédiée
- Des politiques d'intégrité rigoureuses confirmées par des mesures strictes de contrôle interne
- Des approches innovantes en matière de formation / appropriation

### ◆ Soutenue par des démarches transverses proactives : Environnement, Social, Gouvernance

### ◆ Stimulant :

- Un dialogue responsable et constructif avec l'ensemble des parties prenantes
- Une capacité à développer des approches sectorielles, notamment en matière de prévention de la corruption



**Une volonté stratégique intégrée  
au cœur du fonctionnement quotidien de Thales**

## Comité exécutif

### Fonctions corporate

(Ressources humaines et Communication, Finance et Juridique, Opérations, Recherche et Technologie, Stratégie)

### Pays

#### Orientés Clients

- ◆ Projets
- ◆ Programmes
- ◆ Satisfaction client

#### 3 zones géographiques



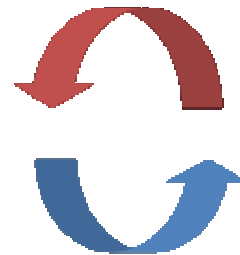
### Divisions

#### Orientés Marchés

- ◆ Stratégie
- ◆ Politique produit
- ◆ Organisation industrielle

#### 7 divisions

- ◆ Systèmes C4I de Défense & Sécurité
- ◆ Opérations Aériennes
- ◆ Avionique
- ◆ Espace
- ◆ Systèmes de Mission de Défense
- ◆ Défense Terrestre
- ◆ Systèmes de Transport



# Plus d'intelligence pour plus de sécurité

[www.thalesgroup.com](http://www.thalesgroup.com)

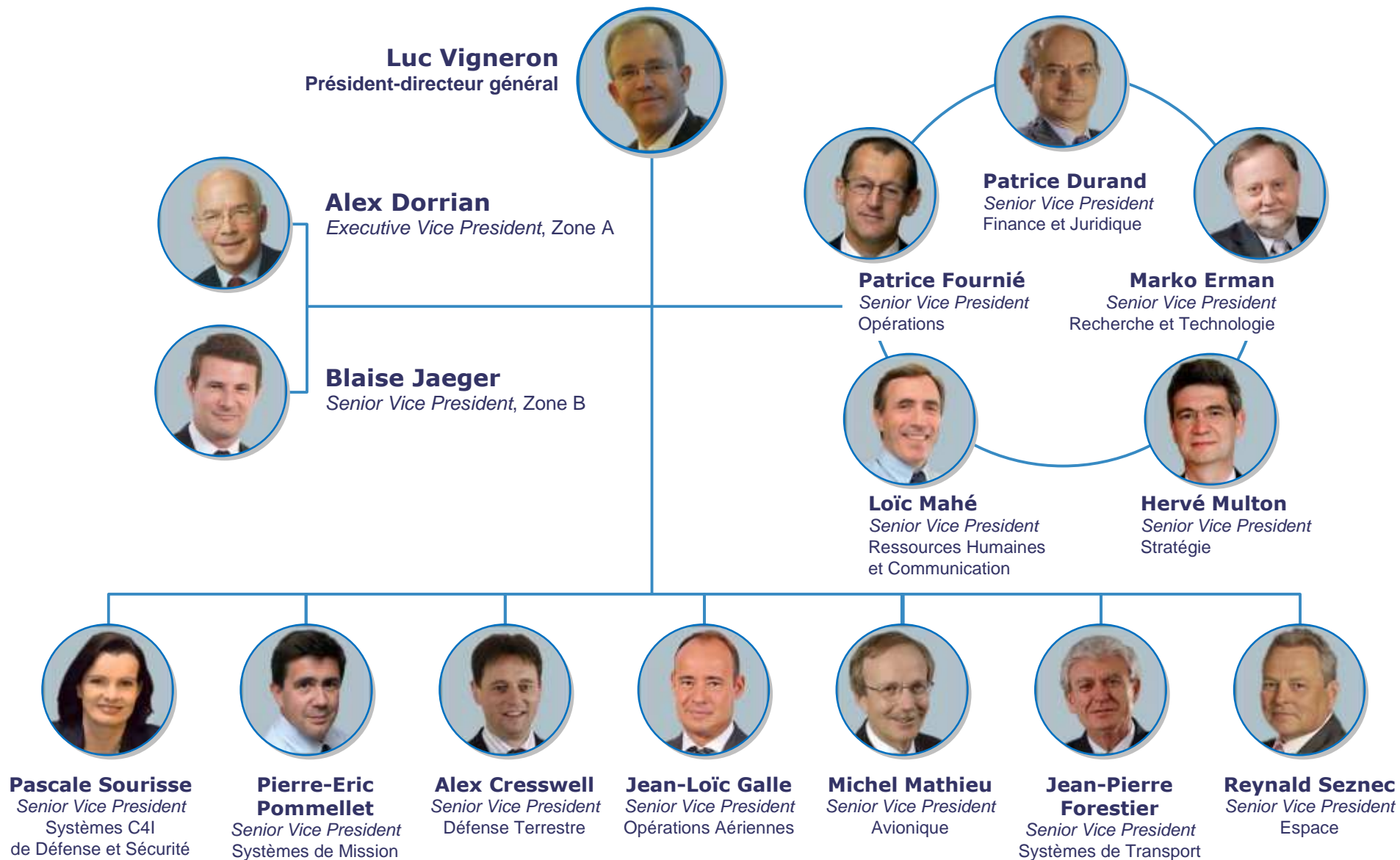
THALES - 45, rue de Villiers - 92526 Neuilly-sur-Seine Cedex - France



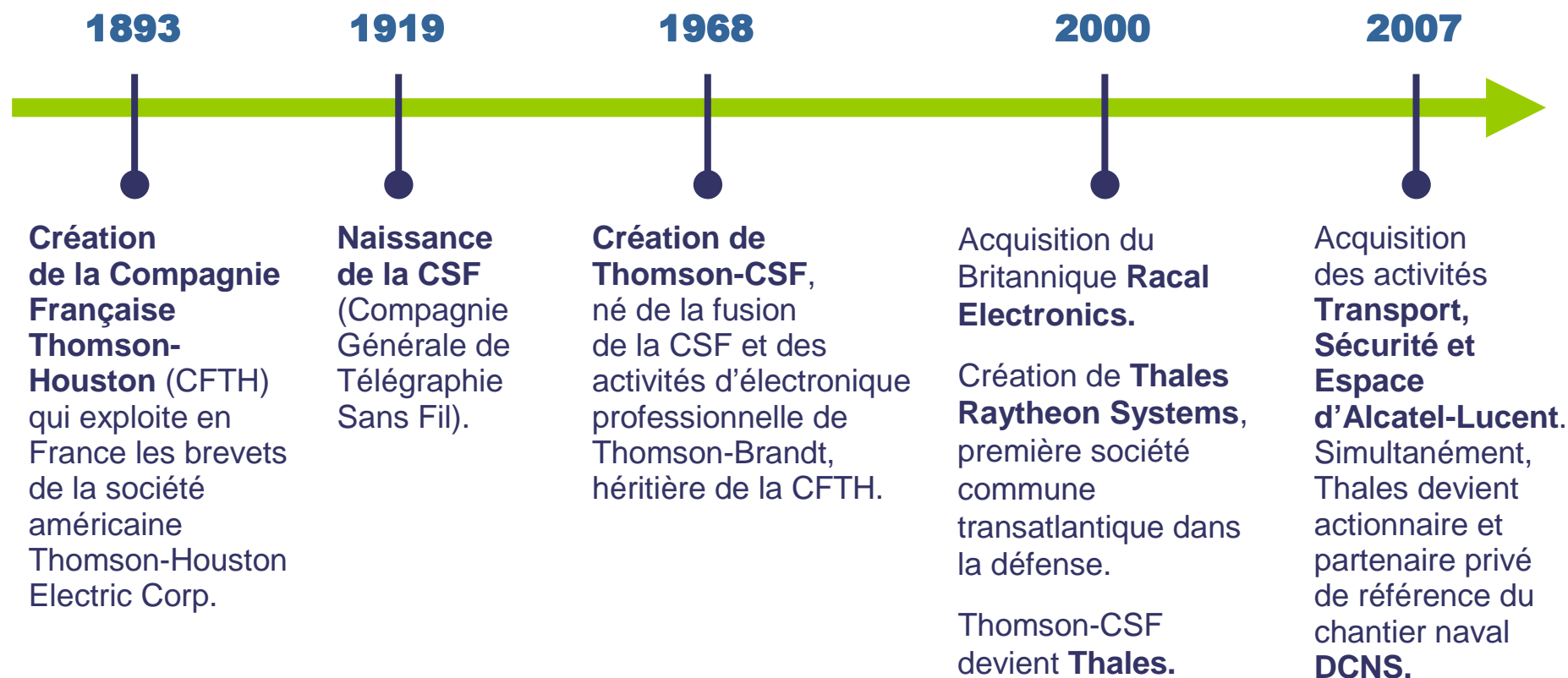


[www.thalesgroup.com](http://www.thalesgroup.com)

# Annexes



Revenus 2009	<b>12,9 milliards d'euros</b>
Prises de commandes 2009	<b>14 milliards d'euros</b>
Carnet de commandes au 31/12/2009	<b>24,7 milliards d'euros</b> (près de deux ans d'activité)
Recherche et développement	<b>2,5 milliards d'euros</b> (près de 20 % des revenus)
Effectifs	<b>68 000 personnes</b>
Actionnariat	<p>Flottant <b>47 %</b> <i>dont salariés : 3 % dont Thales : 1,9 %</i></p> <p>État français <b>27 %</b></p> <p>Dassault Aviation <b>26 %</b></p>



[www.thalesgroup.com](http://www.thalesgroup.com)

THALES - 45, rue de Villiers – 92526 Neuilly-sur-Seine Cedex – France